



menchumoreno

Koch.



Salud
psicológica
empresarial e
inteligencia
colectiva

Arch.



menchumoreno

Psicóloga y formadora, especializada en el ámbito empresarial y en trabajos de alto rendimiento para referentes, directivos y organizaciones.

Trabajo para ayudar a las personas y empresas a disponer de herramientas para su equilibrio psicológico individual y cuando se relacionan con otros individuos.

Creadora del Modelo de Inteligencia Colectiva que descubre el talento individual y colectivo de los grupos, y cómo fusionarlos para impulsar sus capacidades en bien de un objetivo.

Similar a una colmena de abejas que actúa como un ente ingeniosamente organizado, la Inteligencia Colectiva es el resultado de múltiples néctares, capaz de provocar una de las creaciones más potentes de la naturaleza.

Dedico mi vida a restablecer el equilibrio en las personas aplicando diferentes metodologías, la terapia sistémica, la terapia breve, la terapia cognitivo conductual y la integración de la inteligencia colectiva para transformar a empresas en empresas saludables.



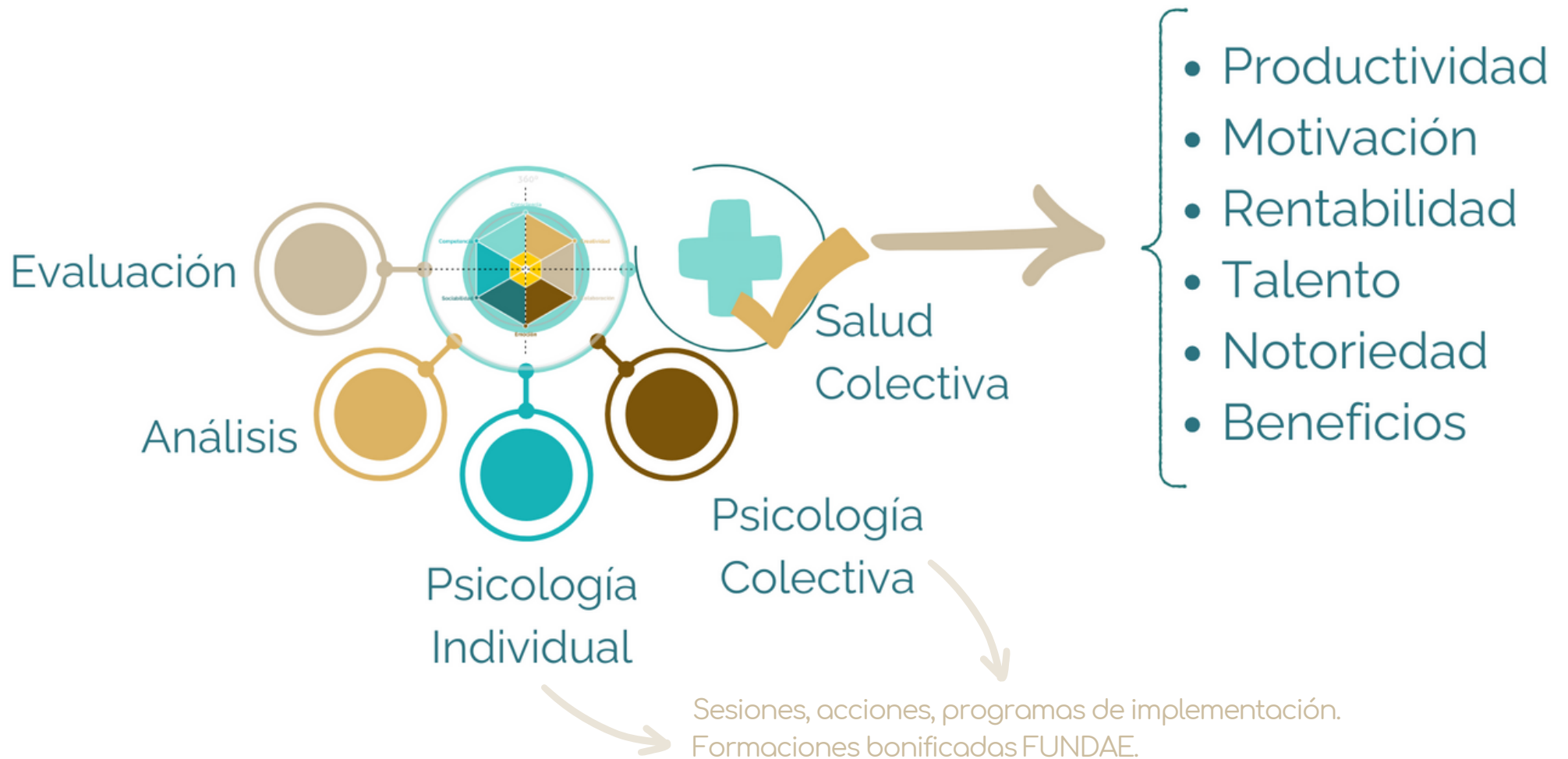
¿Te has dado cuenta que las empresas que disponen de empleados psicológicamente equilibrados son más productivas y competentes?

Estás a punto de descubrir los matices de las 6 dimensiones psicológicas más importantes para tener una empresa psicológicamente saludable. Basada en el modelo de inteligencia colectiva.

Imagina cómo sería tener delante el mapa psicológico de tus empleados y potenciarlo para crear una miel diferenciada que disparase el bienestar mental y los resultados económicos.



Si quieres evaluar y analizar la salud psicológica individual y colectiva de tus empleados, y cómo puedes ser una empresa competentemente saludable y que optimice su productividad, **Melífera** es el único programa que te ayuda a obtener esos resultados mediante evaluación, análisis e implementación de programas psicológicos individuales y colectivos hiperpersonalizados.





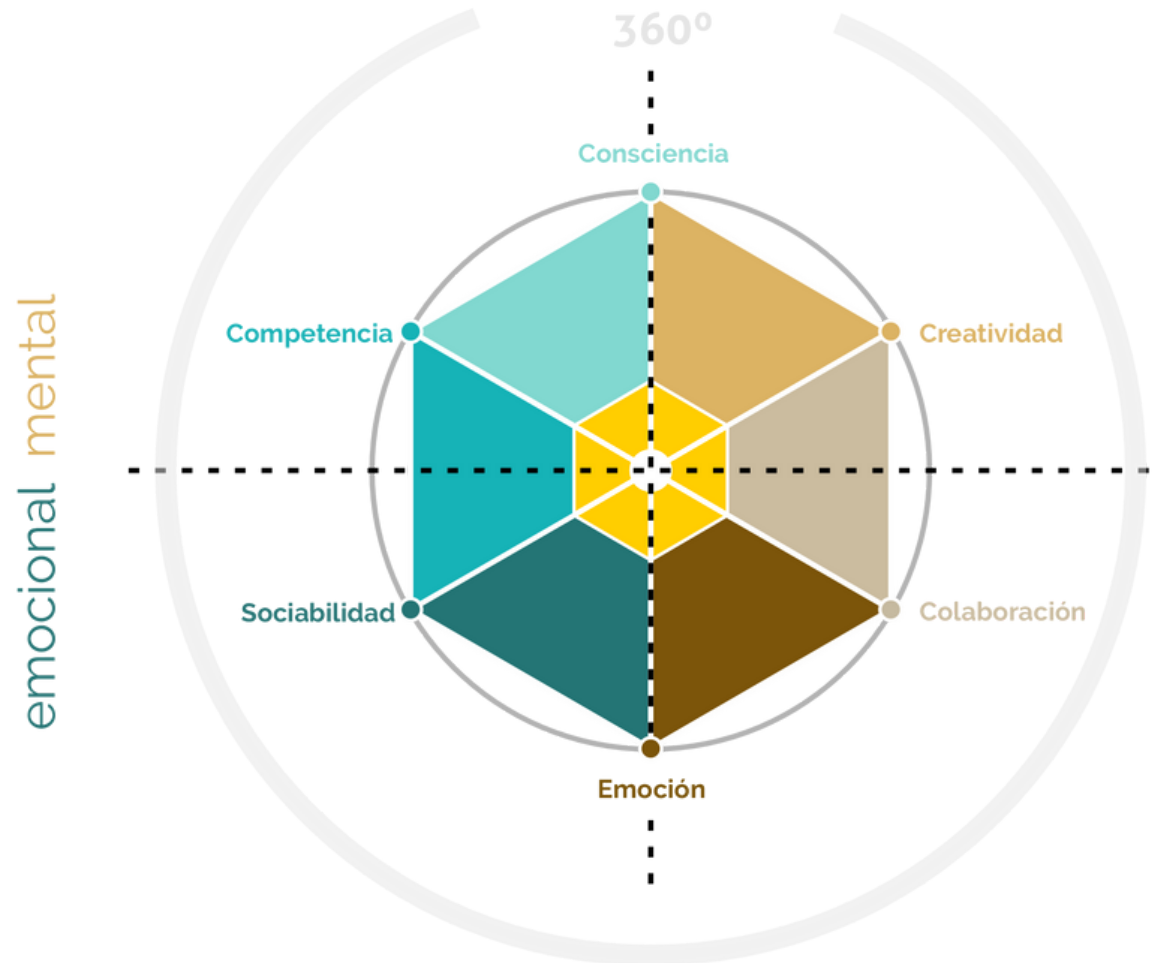
PROGRAMA

melífera

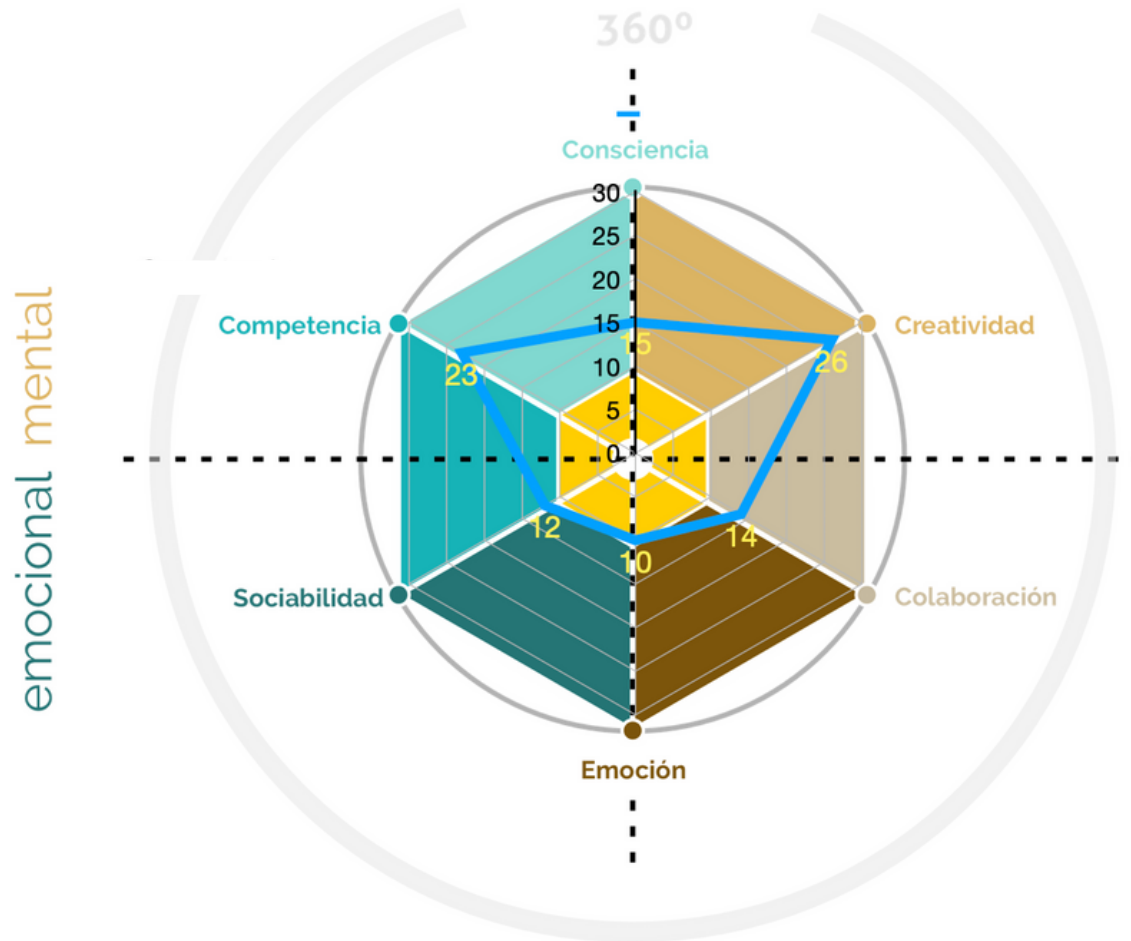
Creado para evaluar, analizar las 6 facetas psicológicas, potenciarlas e hipervincularlas productivamente dentro de la empresa.

Ello es posible por medio de una primera evaluación utilizando la herramienta de Inteligencia Colectiva y sesiones psicológicas individuales.

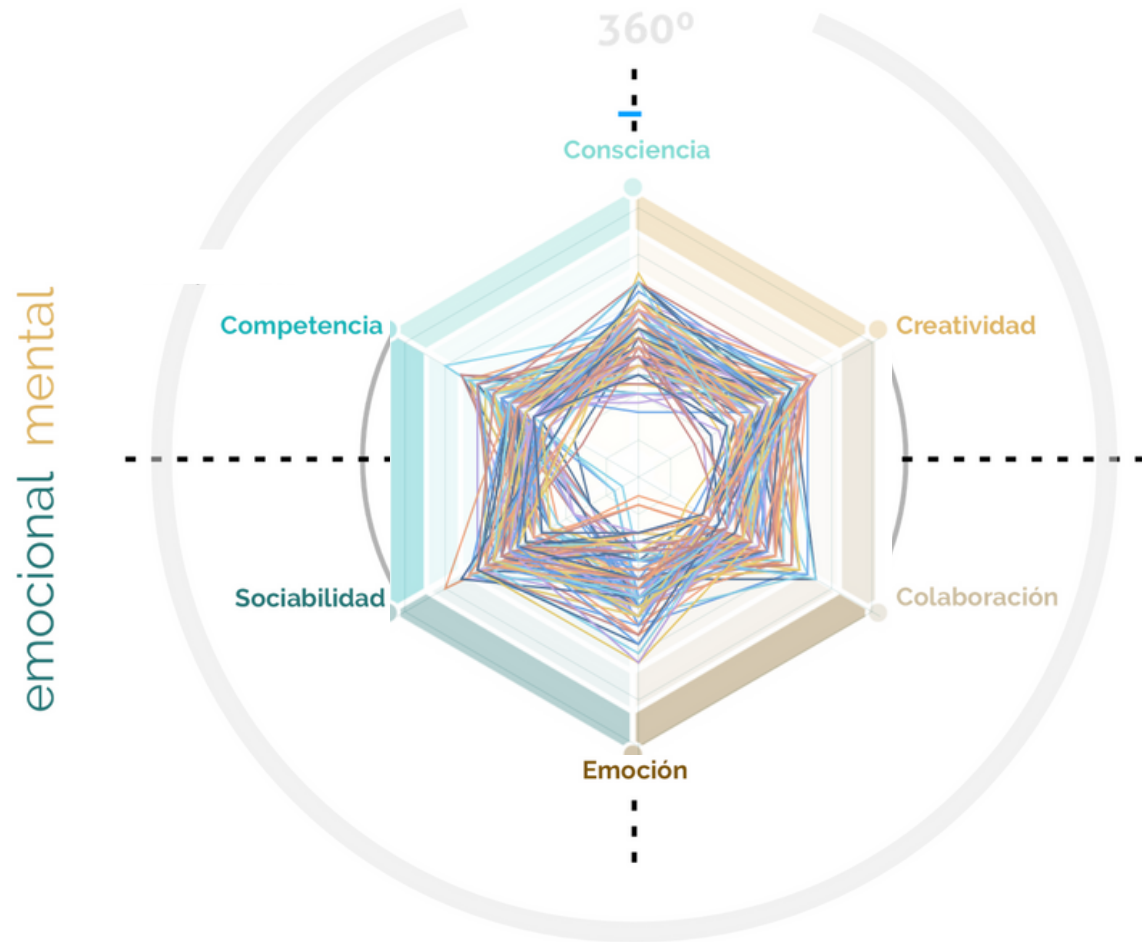




6 factores psicológicos aplicando la inteligencia colectiva

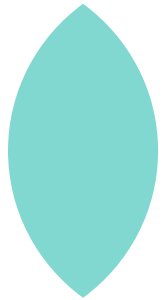


Análisis intra sujeto

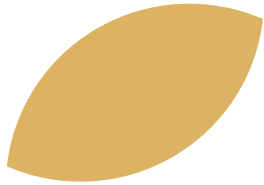


Análisis colectivo

melífera



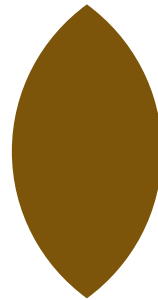
Consciencia



Creatividad



Colaboración



Emoción



Sociabilidad



Competencia

melífera



La consciencia se define como la habilidad del individuo para percibir, evaluar, reflexionar y ejecutar comportamientos funcionales, con cierto grado de integridad, de manera que su evaluación sobre sus acciones sean justamente percibidas y evaluadas por sí mismo.

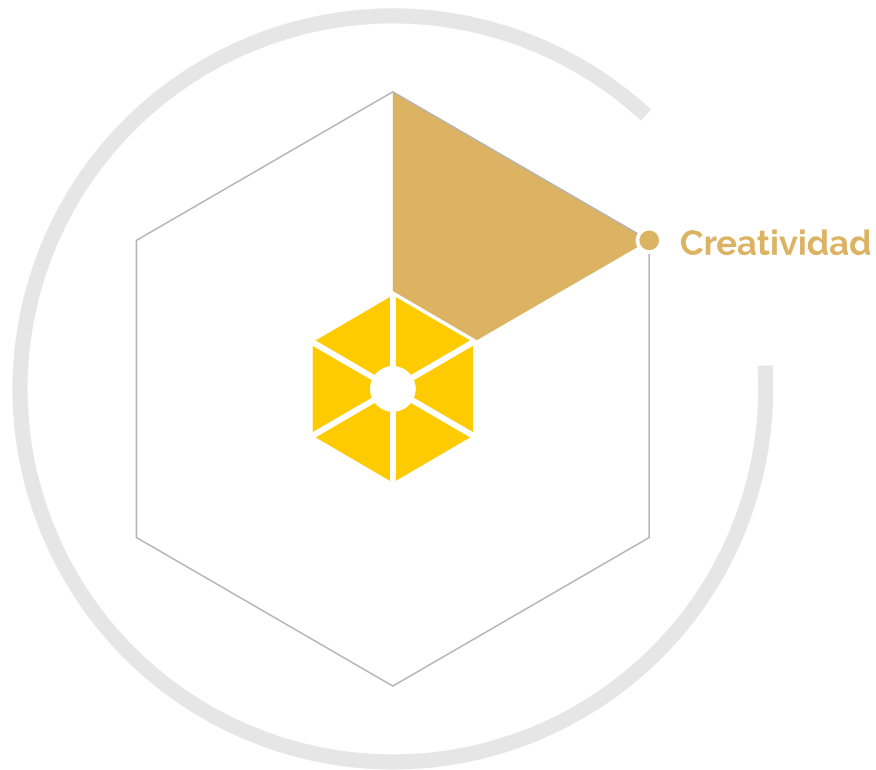
Un equipo con alto nivel de consciencia puede adaptarse muy rápidamente a las condiciones cambiantes del mercado, dado que está en continua percepción, reflexión, aprendizaje y evolución.

Es como cuando dentro de un panal cada abeja actúa como detectora de las mejores oportunidades y sabe elegir la flor a recolectar.

Mantienen una escrupulosa comunicación, son capaces de percibir el néctar óptimo y ajustar su estrategia de recolección para sobrevivir y crear el mejor alimento posible.



melífera



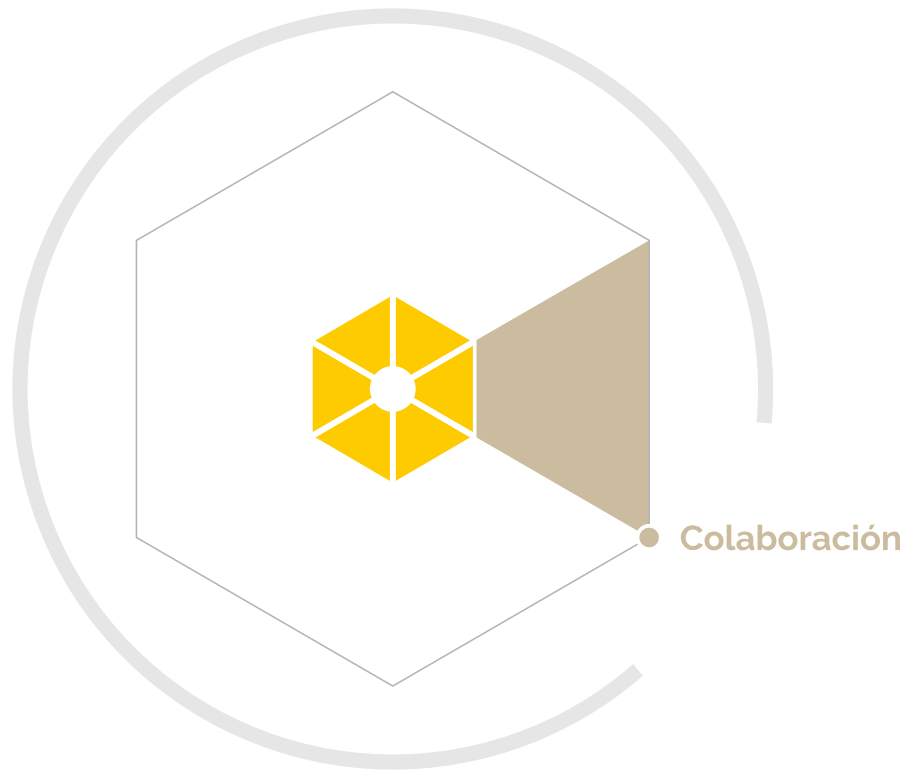
La creatividad es la capacidad de generar nuevas ideas, soluciones, identidades o asociaciones a partir de algo nuevo o ya creado. Se potencia por medio de la introspección, el pensamiento crítico, la conexión, la expansión fuera de los límites, generando curiosidad y asociando formas o conceptos que permiten el nacimiento de una nueva esencia.

La creatividad es como un jardín diverso con semillas engendrando ideas que han sido plantadas por individuos dispares.

Estas semillas germinarán de múltiples formas convergiendo en un punto, donde juntas crearán soluciones innovadoras.

Cada abeja es una pequeña artista ideando rutas para sus desafíos ambientales. Salen a sondear el entorno, a dejarse guiar por la percepción, a descubrir ecosistemas y oportunidades para realizar la mejor miel. Innovan por medio de la imaginación y creatividad, dejándose llevar por la intuición para optimizar sus procesos.

melífera



La colaboración es el proceso por el cual dos o más personas trabajan juntas, de forma responsable, con la finalidad de alcanzar una meta individual o conjunta.

Alimentada por la solidaridad, empatía y motivación como principales motores de interacción entre las personas que persiguen el objetivo propuesto.

Cada miembro del equipo es un eslabón de la cadena. Trabajan juntos con el propósito de solventar obstáculos y alcanzar metas. Cada individuo contribuye con su expertise, comunicación efectiva, confianza y estabilidad en el progreso. Esto permite avanzar y sentir el apoyo necesario para sacar adelante un buen resultado.

La colaboración se refleja en el trabajo armonioso de un enjambre. Cuando las colonias migran de un lugar a otro para crear un nuevo panal, antes pasan días colaborando suspendidas de la rama de un árbol. Superan situaciones comprometidas cooperando unidas. Este apoyo les permite encontrar estratégicamente su objetivo: un mejor lugar donde instalarse y crear.

melífera



La emoción es la manifestación innata e impulsiva procedente de un estado de ánimo alterado, acompañada de cambios fisiológicos. Su control y gestión, con uno mismo y con los demás, dependerá del grado de inteligencia emocional del individuo.

La emoción es el combustible de los equipos, la energía que impulsa el desarrollo y los desafíos profesionales. Esta llama prendida permite al equipo trabajar en una misma dirección, y propagarse para generar una conexión profunda entre los integrantes.

En las colmenas, la emoción podríamos compararla con el zumbido vibrante que realizan las abejas cuando llega la primavera. Empieza su propósito de recolección del néctar y para ello se intensifican a través de la vibración colectiva. Este sonido comunica el ánimo, la sensación de urgencia y el propósito del comienzo de la recolección de recursos para el bienestar de la colonia y sus procesos.

melífera



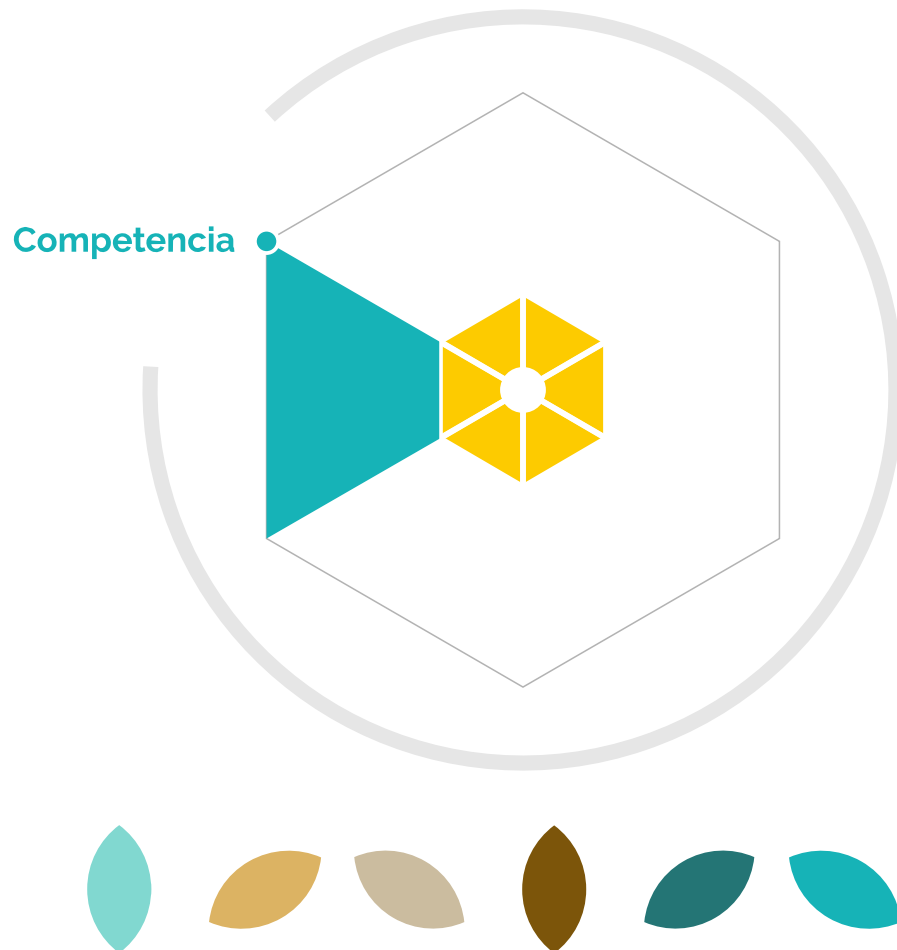
La sociabilidad es la cualidad de las personas que tratan fluidamente con los demás; así como, aquellas con un cierto grado de apertura que les permite crear alianzas, generar relaciones y conexiones con otros individuos.

Se expande en forma de red comunicativa entre miembros. Allí se fomentan las relaciones positivas, se comparten ideas, se intercambian conocimientos y se interactúa con los distintos tipos de personalidades. Se manifiesta interna o externamente: con trabajadores, clientes, proveedores, socios o personas desconocidas.

Las abejas están en constante proceso de sociabilidad. Se coordinan e interactúan a fin de compartir información sobre las mejores fuentes de alimento encontradas. También fijan la sociabilidad más allá de su propia colmena. Ya que, al polinizar las flores establecen relaciones simbióticas generando beneficios en la naturaleza.

Su fuerte interacción permite asegurar la supervivencia y el equilibrio natural de su ecosistema.

melífera



La competencia es la maestría, el conocimiento y control que domina un profesional sobre un campo específico. Su práctica se manifiesta por medio de una superación constante hacia sí mismo y con los demás; y, por la propagación de su sabiduría en otros ámbitos y personas.

Paradójicamente, ser competente dentro de un grupo multiplica el esfuerzo de los individuos para obtener el resultado.

La competencia en los grupos se personaliza por medio de profesionales especializados. Representa la preparación ineludible para enfrentar las adversidades y la resiliencia. Simboliza la autoridad de una persona abierta al cambio y a la superación, así como la capacidad de competir saludablemente con otros profesionales.

Dentro de cada especie, existen diferentes abejas con habilidades y roles únicos. Unas son rápidas en la identificación de flores ricas en néctar, otras en recordar una buena ruta de alimentación, algunas se dedican a la cría y alimentación de las larvas, muchas construyen las celdas con una precisión arquitectónica. Compiten constantemente. Eso, lejos de perjudicarles, les impulsa a ser más eficaces.



¿Cuáles son
los frutos de cultivar el
bienestar psicológico
empresarial y la
la inteligencia
colectiva?



- Alta conversión de ventas.
- Avatar psicológico colectivo analizado.
- Capacidad de superación y aprendizaje.
- Colaboración fructuosa.
- Conexiones interpersonales robustas.
- Conocimiento psicológico de los sujetos.
- Cultura organizacional coherente.
- Discurso y marketing adaptado a los individuos.
- Distribución eficiente de tareas.
- Dominio de la psique colectiva.
- Entorno saludable.
- Generación de soluciones e ideas creativas.
- Gestión de mando y liderazgo efectivo.
- Habilidades sociales desarrolladas.
- Incorporación de talentos específicos.
- Innovación empresarial.
- Inteligencia emocional.
- Niveles altos de consciencia.
- Pensamiento crítico vinculado.
- Reconocimiento profesional.
- Reducción de conflictos.
- Relaciones asertivas.
- Resolución eficaz de problemas



Imagina

cómo serían tus resultados
si potenciaras el
bienestar psicológico
de tu negocio



menchumoreno

Arch.

psicologa@menchumoreno.com